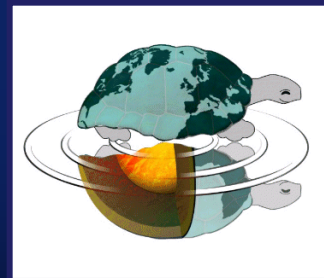




UNIVERSITÀ DEGLI STUDI DI MILANO

Corso di Dottorato in
Scienze della Terra

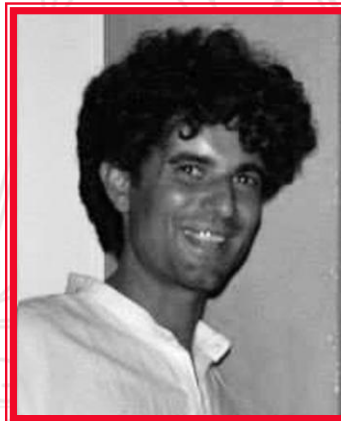


Milano - 06-07 Luglio 2016 - Short course (2 cfu)
**Modellazione geostatistica e visualizzazione
tridimensionale di dati sedimentologici e stratigrafici
attraverso l'uso di software commerciali**

Via Mangiagalli 34, Aula GIS (piano terra)

PROGRAMMA

- * Introduzione alla modellazione geostatistica di facies
- * Creazione di un modello e importazione dei dati
- * Analisi dei dati: variografia e curve di proporzione verticale
- * Introduzione agli algoritmi di simulazione comunemente implementati nei software commerciali di modellazione
- * Modulo pratico: allestimento di un modello, analisi dei dati e simulazione
- * Analisi critica dei risultati



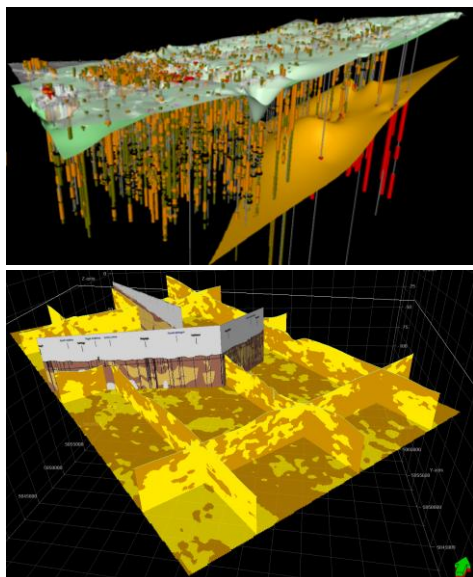
PhD. Mattia Marini

Dip. di Scienze della Terra "Ardito Desio"

Università di Milano

Per informazioni e iscrizione contattare:

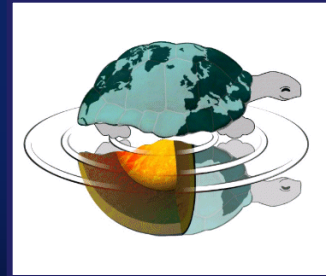
DOCENTE DI RIFERIMENTO UNIMI (riccardo.bersezio@unimi.it)





UNIVERSITÀ DEGLI STUDI DI MILANO

Corso di Dottorato in
Scienze della Terra



Modellazione geostatistica e visualizzazione tridimensionale di dati sedimentologici e stratigrafici attraverso l'uso di software commerciali

06 Luglio 2016

ore 10.30 – 12.30

ore 14.00 – 16.00

ore 16.00 – 18.00

Introduzione alla modellazione geostatistica di facies sedimentarie.
Procedure di importazione dei dati in un software di modellazione geostatistica
Creazione di un modello, analisi dei dati e algoritmi di simulazione geostatistica comunemente implementati nei software commerciali di modellazione

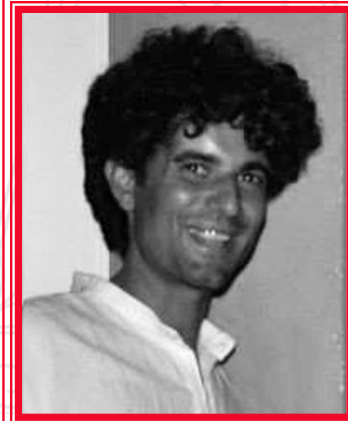
07 Luglio 2016

ore 10.30 – 12.30:

ore 14.00 – 16.00

ore 16.00 – 18.00

Modulo pratico: preparazione di dati di input e allestimento del modello
Analisi dei dati (variografia e curve di proporzione delle facies) e simulazione
Analisi critica delle realizzazioni e dei volumi di probabilità



PhD. Mattia Marini

Dipartimento di Scienze della Terra "Ardito Desio"

Università di Milano